

D/E

SOMMER 2011
WINTER 11/12

TIROLER ZUGSPITZBAHN

EHRWALD · TIROL



Tirol

**Tiroler
ZUGSPITZ ARENA**

**DAS IST ZUGSPITZE!
THAT IS THE ZUGSPITZE!**



■ **Die Zugspitze:** Der höchste Berg Deutschlands, 2.962 Meter! Die Grenze zwischen Deutschland und Österreich verläuft über den Gipfel. So gelangt man auch von Tirol/Österreich aus bequem und barrierefrei bis unters Gipfelkreuz.

■ **The Zugspitze:** Germany's highest mountain, 2,962 m! The border between Germany and Austria runs across the peak. The peak can also be easily reached from Tirol/Austria.



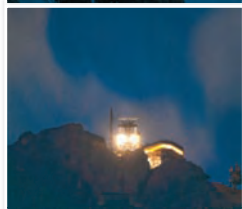
■ **4-Länder-Panoramablick:** Von der Zugspitze hat man eine einmalige Aussicht auf die Zwei- und Dreitausender (und den einzigen Viertausender) der Ostalpen.

■ **Panoramic views across four countries:** From the Zugspitze there are amazing views across the peaks of the eastern alps which range from between 2,000 m and 3,000 m in height with one peak of 4,000 m.



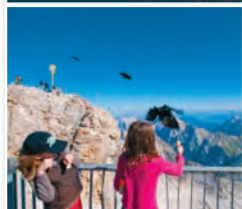
■ **Kostenlose Gipfelführungen:** Kleiner Einblick in Mythen und Geschichten rund um die Zugspitze - exklusiv für Gäste der Tiroler Zugspitzbahn.

■ **Free conducted tours of the peak:** A small insight into the myths and history surrounding the Zugspitze - exclusively for the guests of the Tiroler Zugspitzbahn.



■ **Panorama-Gipfelrestaurant:** Gemütlich-rustikales Selbstbedienungs-Restaurant auf der Tiroler Seite der Zugspitze.

■ **Panoramic peak restaurant:** Cosy, rustic self service restaurant on the Tiroler side of the mountain.



■ **Tiroler Zugspitzbahn:** Die Kabinen der modernen Seilbahn fassen 100 Personen. Die Fahrzeit auf den Gipfel (1.725 Höhenmeter) beträgt 10 Minuten.

■ **Tiroler cable car:** The cabins of the modern cable car can accommodate 100 people. The journey time to the peak (1,725 m) takes just 10 minutes..

■ **Schneeterrasse:** fast den ganzen Sommer

■ **Snow terrace:** for most of the summer



■ **Faszination Zugspitze:** Erlebniswelt ... mit den besten Aussichten! Diverse Filmvorstellungen, Glasboden über dem 200 m abfallenden Gestein, begehbare Landkarte, historische Einblicke rund um die Zugspitze.

■ **Fascination Zugspitze - Museum - with the best views:** Several short films / Glass floor overlooking 200 m drop down the mountain / Walk through map / Historical insight into the Zugspitze



■ **Technik-Schauraum an der Talstation:** Blick in den Antriebsraum der Seilbahn, Erklärungen anhand von Schautafeln.

■ **Technical information and viewing point at the mountain station:** Here you can view the engine room of the cable car with written explanations available on display boards.



■ **Bergsteigen:** Es gibt 2 Möglichkeiten für Bergsteiger von Ehrwald aus auf die Zugspitze zu gelangen. **1.** Mit dem Wander-Ticket „Gatterl“ verkürzt man den ansonsten sehr langen Anstieg übers „Gatterl“ mit Hilfe von 3 Seilbahnen. **2.** Der „Westweg“ verläuft über den Klettersteig „Stopselzieher“ (Schwierigkeitsgrad A/B) auf den Gipfel.

■ **Mountain climbing:** There are two routes for climbers wishing to climb the Zugspitze. **1.** The hiking ticket 'Gatterl' offers a shorter route courtesy of three cable car rides. **2.** The 'Westpath' runs via the 'Cork Screw' klettersteig (difficulty A/B) to the peak.



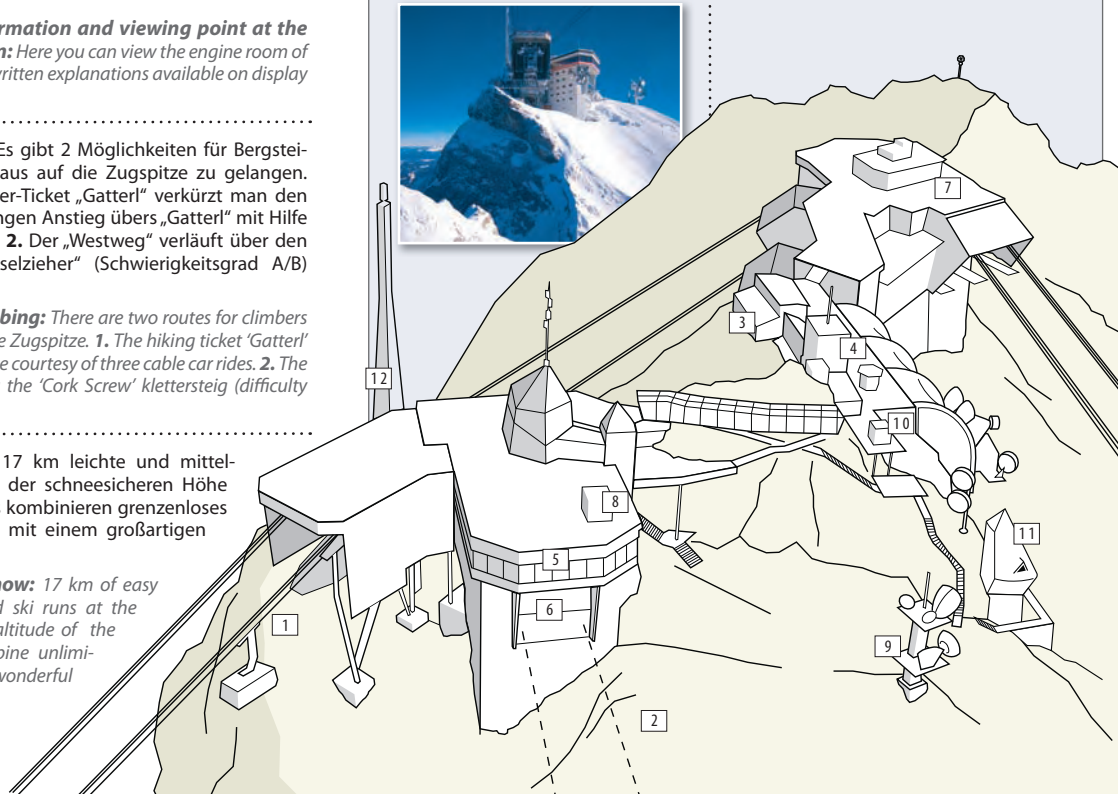
■ **Ski & Snow:** 17 km leichte und mittelschwere Pisten in der schneesicheren Höhe des Zugspitzplatts kombinieren grenzenloses Schneesvergnügen mit einem großartigen Panorama.

■ **Ski-ing and snow:** 17 km of easy to medium graded ski runs at the snow guaranteed altitude of the Zugspitzplatt combine unlimited snow with wonderful views.





BAUTEN AM GIPFEL | BUILDINGS AT THE SUMMIT

- 1 TIROLER ZUGSPITZBAHN SEIT 1991
- 2 TIROLER ZUGSPITZBAHN BIS 1991
- 3 MÜNCHNERHAUS
- 4 METEOROLOGISCHER TURM
- 5 PANORAMARESTAURANT
- 6 MUSEUM „FAZINATION ZUGSPITZE“
- 7 BERGSTATION BAYERISCHE ZUGSPITZBAHN
- 8 AUSTRONCONTROL FLUGÜBERWACHUNG
- 9 TELEKOM AUSTRIA UND KATASTROPHENFUNK
- 10 ALTE ZOLLHÜTTE
- 11 MAX-PLANK-INSTITUT
- 12 SENDEMAST ORF



Tarife Sommer 2011 und Winter 2011/2012

	Gipfel-Ticket „Erlebnis Zugspitze“		Wander-Ticket „Gatterl“
	Berg- & Talfahrt Round-Trip Ticket	Einfache Fahrt One-Way Ticket	Leistungen siehe unten (nur Sommer)
Erwachsene Adults	35,50	24,00	30,50
Jugendliche, 16-18 Jahre Teens, 16-18 years	28,50	19,50	26,00
Kinder, 6-15 Jahre Children, 6-15 years	21,50	14,50	19,00
Erwachsene mit Gästekarte Tiroler Zugspitz Arena Adult Ticket with Guest Card of the Tyrolean Zugspitz area	33,50	23,00	Tiroler Zugspitzbahn, Eintritt in die „Faszination Zugspitze“, Bayerische Gletscherbahn – Zugspitzplatt, Wanderung – Ehrwalder Alm (ca. 5 Std.), Ehrwalder Almbahn, Bus- fahrt – Tiroler Zugspitzbahn
Eltern + 1 Kind, 6-18 Jahre Parents + 1 Child, 6-18 years	80,50		 
Eltern + 2 Kinder, 6-18 Jahre Parents + 2 Children, 6-18 years	94,00		
1 Elternteil + 1 Kind, 6-18 Jahre 1 Parent + 1 Child, 6-18 years	47,00		<p>■ „Faszination Zugspitze“ - Erlebniswelt mit den besten Aussichten! Eintritt 2,50 €. Eintritt im Wander- Ticket „Gatterl“ und im Gipfel-Ticket „Erlebnis Zugspitze“ bereits inkludiert.</p> <p>■ „Faszination Zugspitze“ - World of experience with the best views! Entry 2,50 €. Entry is already included in the ticket „Erlebnis Zugspitze“ and „Gatterl“.</p>
1 Elternteil + 2 Kinder, 6-18 Jahre 1 Parent + 2 Children, 6-18 years	60,50		
Weiteres Kind additional child	13,50		
Hund dog	2,50		

BETRIEBSZEITEN OPERATING HOURS

Sommer 2011 - Summer 2011:
20. - 22.05.2011 und 28.05. - 01.11.2011

Winter 2011/2012 - Winter 2011/2012:
26.11.2011 - 15.04.2012

Die Tiroler Zugspitzbahn fährt täglich von 8.40 - 16.40 Uhr im 20-Minuten-Takt. Letzte Bergfahrt 16.00. Fahrdauer ca. 10 min.

The Tyrolean Zugspitz cable car operates daily from 8:40 am until 4:40 pm at 20-minute intervals. Last ascent of mountain 4:00pm. The journey takes approximately 10 minutes.

SKIPASSSTARIFE:
finden Sie in der Skinfo -
bitte anfordern!
SKI PASS RATES
can be found in the ski info -
please request details



Tirol Regio-Card:
Gültig für Berg- und Talfahrt
mit der Tiroler Zugspitzbahn!
Valid for the Round-Trip
with the tyrolean Zugspitzbahn!



JUNI / JUNE		
Mi	08.06.11	Fondue-Abend Zugspitze
Mi	15.06.11	Fondue-Abend Zugspitze
Mi	22.06.11	Fondue-Abend Zugspitze
Mi	29.06.11	Fondue-Abend Zugspitze
JULI / JULY		
Mi	06.07.11	Fondue-Abend Zugspitze
So	10.07.11	Zugspitz - Extremberglauf
Mi	13.07.11	Fondue-Abend Zugspitze
Mo	18.07.11	Sonnenaufgang Zugspitze
Mi	20.07.11	Fondue-Abend Zugspitze
So	24.07.11	Sonnenaufgang Zugspitze
Mi	27.07.11	Fondue-Abend Zugspitze
AUGUST / AUGUST		
Mo	01.08.11	Sonnenaufgang Zugspitze
Mi	03.08.11	Fondue-Abend Zugspitze
So	07.08.11	Sonnenaufgang Zugspitze
Mi	10.08.11	Fondue-Abend Zugspitze
Mo	15.08.11	Sonnenaufgang Zugspitze
Mi	17.08.11	Fondue-Abend Zugspitze
So	21.08.11	Sonnenaufgang Zugspitze
Mi	24.08.11	Fondue-Abend Zugspitze
Mo	29.08.11	Sonnenaufgang Zugspitze
Mi	31.08.11	Fondue-Abend Zugspitze
SEPTEMBER / SEPTEMBER		
So	04.09.11	Sonnenaufgang Zugspitze
Mi	07.09.11	Fondue-Abend Zugspitze
Mo	12.09.11	Sonnenaufgang Zugspitze
Mi	14.09.11	Fondue-Abend Zugspitze
Sa 17. - So 25.09.11	Oktoberfest Zugspitze	
Mi	28.09.11	Fondue-Abend Zugspitze
OKTOBER / OCTOBER		
So	02.10.11	Sonnenaufgang Zugspitze
Mi	05.10.11	Fondue-Abend Zugspitze
Mo	10.10.11	Sonnenaufgang Zugspitze
Mi	12.10.11	Fondue-Abend Zugspitze
So	16.10.11	Sonnenaufgang Zugspitze
Mi	19.10.11	Fondue-Abend Zugspitze
Mo	24.10.11	Sonnenaufgang Zugspitze
Mi	26.10.11	Fondue-Abend Zugspitze

SONNENAUFANG 2011

„Sonnenaufgang für Genießer“ € 37,50

> Gipfel-Ticket „Erlebnis Zugspitze“ + Frühstücksbuffet

„Sonnenaufgang für frühe Bergsteiger“ € 39,50

> Bergfahrt + Eintritt „Faszination Zugspitze“

> Frühstücksbuffet

> Gattertour (eigenständig)

> Talfahrt Ehrwalder Almbahn

> Busfahrt zur Tiroler Zugspitzbahn

„Sonnenaufgang für späte Bergsteiger“ € 41,00

> Wander-Ticket „Gatterl“ + Frühstücksbuffet

„Sunrise to enjoy“ € 37,50

> Round-Trip ticket „Erlebnis Zugspitze“ + breakfast (buffet)

„Sunrise for early hiker“ € 39,50

> Uphill ride + Entrance „Faszination Zugspitze“

> Breakfast (buffet)

> Hiking tour Gatterl (on your own)

> Downhill ride Ehrwalder Almbahn

> Bus transfer to Tiroler Zugspitzbahn

„Sunrise for late hiker“ € 41,00

Hiking Ticket „Gatterl“ + Breakfast (buffet)

FONDUE-ABEND FONDUE EVENING

Stimmungsvoller Fondue-Abend am Zugspitz-Gipfel mit romantischem Sonnenuntergang und musikalischer Unterhaltung.

Leistungen: Fahrt mit der Tiroler Zugspitzbahn Fondue Bourguignonne mit Salatbuffet & Dessert
Eintritt in die „Faszination Zugspitze“
Fondue Beginn 18.30 Uhr, Talfahrt 21.30 Uhr
Reservierung erforderlich +43-(0)5673-2309
oder welcome@zugspitze-resort.at

A magical fondue evening at the Zugspitz summit with musical accompaniment.

Includes:

Trip with the Tyrolean Zugspitz cable car, Meat-fondue with salad buffet and dessert, Admission to „Faszination Zugspitze“, Ride up at 6:30 pm, ride back to the valley, at 9:30 pm. Reservations +43-(0)5673-2309, welcome@zugspitze-resort.at

Erwachsene / Adults	€ 53,00
Kinder / Children (6 – 15 Jahre)	€ 33,50

ZUGSPITZE OKTOBERFEST 2011 ZUGSPITZE OKTOBERFEST 2011

Die Höchste Wies'n auf 2.962 m vom Sa. 17. – So. 25.09.11

Die Höchste Wies'n auf 2.962 m vom Sa. 17. – So. 25.09.11



FAHRKARTENINFO TICKET-INFO

Fahrkarten bzw. Skipass - Verkauf:

Sie erhalten Fahrkarten und Skipässe direkt an der Talstation der Tiroler Zugspitzbahn. Karten für die Talfahrt (Einzelfahrt) erhalten Sie an der Bergstation der Tiroler Zugspitzbahn am Infopoint.

Kassazeiten: 8.30 Uhr bis 16.30 Uhr

Telefon Kassa: +43(0)5673-2309-253

Ermäßigung: Für alle Arten von Ermäßigungen ist die Vorlage eines Ausweises notwendig!

Hunde: Für die Beförderung von Hunden in unseren Seilbahnen und Bussen gilt Leinen- und Maulkorbpflicht!

Gruppen: Gruppentarife erhalten Sie ab 15 Personen. Für weitere Informationen fordern Sie bitte unseren Gruppenprospekt an!

Ticket Sales/Ski passes:

Tickets and Ski passes can be purchased from the ticket office at the valley station of the Tyrolean Zugspitz cable car.

Ticket Office hours: 8:30 am to 4:30 pm

Ticket Office Telephone Number:

+43(0)5673-2309-253

Discounts: ID must be presented in order to qualify for any kind of discount.

Dogs: Dogs which travel in our cable cars and buses must be on a leash and wear a muzzle.

Groups: Group rates are available for 15 persons and more. For further information please request our brochure for groups.



BARRIEREFREI EASY ACCESS

Auch für Familien mit Kinderwagen und für Menschen mit Handicap ist der Besuch der Zugspitze kein Problem. Mit Aufzügen an der Tal- und Bergstation erreicht man alle Stockwerke sowie die Behinderten-WC's stufenlos. Der Ein- und Ausstieg in die Großraumkabine ist ebenfalls völlig mühelos.

Families with prams and physically challenged visitors will have no problem visiting the Zugspitze. All levels and the toilet facilities for the handicapped can be reached by elevator at the Valley and Mountain Stations. The cable car cabins are also easy to enter and exit.

IMPRESSUM: Gestaltung: © West Werbeagentur GmbH, Landeck

Fotos/Panoramen: Bernd Ritschel, Tiroler Zugspitzbahn, Albin Niederstrasser, West Werbeagentur GmbH



INFOPOINT INFO POINT

Verkauf von Fahrkarten für die Talfahrt, Treffpunkt für Gipfelführungen, Souvenir-Verkauf, Auskünfte

Ticket sales for trips to the valley, Meeting point for conducted tours, Sale of souvenirs, Information

LIVE!



PANORAMAKAMERA PANORAMA CAMERA

Live-Bilder von der Zugspitze werden täglich auf 3sat, Bayerisches Fernsehen, ORF 2, München TV und Franken TV gesendet bzw. im Internet: www.zugspitze.at.

Live pictures from the Zugspitze are shown daily on 3sat, Bayerisches Fernsehen, ORF 2, München TV and Franken TV and can also be found on the Internet at www.zugspitze.at.



GESCHENKGUTSCHEINE GIFT VOUCHERS

Sie suchen ein Geschenk? Alle Tickets der Tiroler Zugspitzbahn können als Gutscheine erworben werden. Entweder telefonisch, per Mail oder über unseren Online-Shop auf www.zugspitze.at.

Looking for a gift? All tickets for Tyrolean Zugspitz cable car can be purchased as gift vouchers. Order by telephone, mail or at the online shop at www.zugspitze.at



KLEIDUNG & SONNE CLOTHING AND SUN

Sie befinden sich auf der Zugspitze im Hochgebirge. Bitte achten Sie auf angemessene Kleidung und festes Schuhwerk ebenso wie auf ausreichenden Sonnenschutz (Creme, Brille...).

On Zugspitze you are in a high mountain area. Please ensure you wear suitable clothing, sturdy shoes, and use sufficient sun protection (cream, sunglasses...).



Anreise vignettenfrei aus Deutschland.
Arrival from Germany without vignette.



ANREISE/FAHRZEITEN MIT DEM PKW JOURNEY BY CAR

Straßenbezeichnung	Von	Entfernung	Fahrzeit
A 7 (Deutschland)	Ulm – Kempten – Füssen – Reutte – Ehrwald	Von Ulm ca. 150 km	2 Std.
B 179 (Österreich)	Grenztunnel Füssen – Ehrwald	35 km	30 min.
A 95 (Deutschland)	München – Garmisch-Partenkirchen – Ehrwald	Von München-Zentrum ca. 110 km	1,5 Std.
B 179 (Österreich)	Innsbruck – Fernpass – Ehrwald	ca. 70 km	1 Std.

PARKEN PARKING

Gratis Tagesparkplätze.
Free parking for the day.



Tiroloer Zugspitzebahn

A-6632 Ehrwald - Tirolo, Obermoos, Tel. +43 (0) 5673 - 2309

info@zugspitze.at

www.zugspitze.at